

**Malraux.**

**2021 22**

# Malraux



**21 22**

Malraux scène nationale Chambéry Savoie,  
est une association Loi 1901 subventionnée par  
la Ville de Chambéry, le Ministère de la Culture  
et de la Communication, le Conseil départemental  
de la Savoie, Grand Chambéry – l'agglomération,  
le Conseil régional Auvergne-Rhône-Alpes,  
le Conseil Savoie Mont Blanc, le Centre National  
du Cinéma et de l'image animée



Il nous est arrivé  
quelque chose, à tous.  
Il va falloir du temps  
pour comprendre  
exactement de quoi  
il retourne.

C'est un peu comme si le XX<sup>e</sup>  
siècle qui s'étiolait s'était terminé  
là, en mars 2020, avec l'annonce  
du premier confinement, un peu  
comme si la crise sanitaire avait  
servi de révélateur à des change-  
ments sociétaux profonds,  
comme si une page s'était  
tournée.

Et cette crise aura aussi laissé  
des gens sur le carreau, fait  
des laissés-pour-compte,  
accentué des fractures. Nous,  
avec nos moyens de théâtre,  
nous allons essayer d'y  
répondre.

Avec un programme de spectacles  
ouvert sur une diversité d'esthé-  
tiques et de propositions, avec le  
tiers-lieu la Base qui vient modifier  
en profondeur les usages du  
lieu et le partage des décisions,

avec des projets au long cours d'artistes comme ceux de Fanny de Chaillé sur la jeunesse (entre autres La Colo des kids), de Mohamed El Khatib qui donne vie à un centre d'art dans un EHPAD (LBO) et de Moïse Touré sur l'hospitalité.

Ce que peut un théâtre, c'est vous apporter de l'émotion, de l'être ensemble, du bouger ensemble, des sensations et des odeurs qui se ressentent à plusieurs, bref, de la *Sensualité* ; et puis de la *Présence*, oui, des gens en chair, en os et en couleurs, des gens au présent, pas dans une théorie du monde d'après, juste-là d'autres qui respirent côte à côte ; enfin, c'est vous ouvrir grand les portes, grand les bras, grand les oreilles pour vous écouter, vous offrir un *Accueil*, que vous soyez spectateur, usager passager du lieu, ou juste curieux.

Un théâtre un peu comme un spa, pour vous faire du bien. (Et si certains ont d'abord lu S.P.A., c'est juste aussi ; peut-être qu'il y a dans nos théâtres une rareté qui tend à disparaître et qui mérite d'être protégée).

Dans notre spa-théâtre, tout en transformation, tout en question, tout en désir de participation, nous vous faisons de la place.

Marie-Pia Bureau  
Directrice Malraux scène nationale

Nota Bene :  
cette brochure contient le programme des spectacles de la saison 2021-22 choisis par la scène nationale pour lesquels vous pouvez réserver vos places à partir du 09 septembre 2021. D'autres événements seront programmés en cours d'année par le collectif projets de La Base. Vous retrouverez l'ensemble des programmations dans les trimestriels à paraître en septembre, décembre et février.

**step  
for  
more**



Danse théâtre

à partir de 11 ans

# La femme qui danse

chorégraphie Marie-Claude Pietragalla,  
Julien Derouault

Marie-Claude Pietragalla fête ses 40 ans de scène. De danseuse Étoile à chorégraphe pour sa propre compagnie le Théâtre du Corps, cette artiste singulière nous dévoile des textes originaux qui résonnent avec le grand art du mouvement qu'elle maîtrise à merveille. Intime et spectaculaire à la fois, *La Femme qui danse* nous entraîne dans un parcours de vie.

septembre  
sa 11 20h  
Malraux grande salle

durée 1h15  
plein tarif 39€  
carte fidèle spectateur 32€  
tarif réduit 32€  
carte fidèle spec. réduit 24€



Bel-Air Claviers Festival

# Ensemble Jupiter Oratorios de Haendel

Construit autour d'extraits des oratorios anglais de Haendel et basé sur les principes dramaturgiques d'un opéra, ce programme rassemble les grandes qualités musicales, expressives et techniques des chanteurs Léa Desandre et Iestyn Davies. L'Ensemble Jupiter dirigé par Thomas Dunford ravive la puissance émotionnelle de pièces instrumentales et vocales qui ont traversé les siècles avec modernité.

septembre  
me 15 20h  
Théâtre Charles Dullin

durée 1h10  
plein tarif 33€  
carte fidèle spectateur 25€  
tarif réduit 25€  
carte fidèle spec. réduit 10€  
(PASS Bel-Air, 3 Formules  
avantageuses voir p.108)



Bel-Air Claviers Festival

## Frank Braley, Bertrand Chamayou, Jean Rondeau pianos et pianoforte

Les trois exceptionnels directeurs artistiques du Bel-Air Claviers qui se sont succédés au fil de 10 années d'existence du festival, se retrouvent pour un concert unique à 2, 4 ou 6 mains et à 1, 2 ou 3 pianos ! Mozart, Soler, Poulenc, Stravinsky, Copland rythmeront le programme de ce ping-pong pianistique.

+ After à La Base, voir page suivante

durée 1h10  
plein tarif 33€  
carte fidèle spectateur 25€  
tarif réduit 25€  
carte fidèle spec. réduit 10€  
(PASS Bel-Air, 3 Formules  
avantageuses voir p.108)

septembre  
ve 17 20h  
Théâtre Charles Dullin



Bel-Air Claviers Festival

After

## David Chalmin, Bryce Dessner, Bertrand Chamayou

DC, BD et BC se retrouvent sur la scène ouverte de La Base... Bryce Dessner, compositeur, guitariste et membre fondateur du groupe The National ; David Chalmin, musicien, compositeur et producteur qui a collaboré entre autres avec Thom Yorke, Rufus Wainwright, Madonna, Shannon Wright ; Bertrand Chamayou, pianiste, 2 fois meilleur soliste de l'année en 2011 et 2016 aux victoires de la musique...

durée 1h15  
plein tarif 10€  
carte fidèle spectateur 10€  
tarif réduit 10€  
carte fidèle spec. réduit 5€  
(PASS Bel-Air, 3 formules  
avantageuses voir p.108)

septembre  
ve 17 22h30  
La Base



Bel-Air Claviers Festival

## **Katia & Marielle Labèque David Chalmin, Bryce Dessner Minimalist Dream House Quartet**

En 2013, les pianistes françaises Katia & Marielle Labèque ont enregistré *Minimalist Dream House*, un double album célébrant les œuvres des pionniers de la musique minimale et de leurs successeurs. Aujourd'hui, elles en présentent une version pour deux pianos et deux guitares avec Bryce Dessner (membre fondateur du groupe The National) et David Chalmin (La Terre Invisible), sur des œuvres de Bryce Dessner, David Chalmin, Thom Yorke et Steve Reich.

durée 1h20  
plein tarif 33€  
carte fidèle spectateur 25€  
tarif réduit 25€  
carte fidèle spec. réduit 10€  
(PASS Bel-Air, 3 Formules  
avantageuses voir p.108)

septembre  
sa 18 20h  
Théâtre Charles Dullin



Musique

## **Sarah Murcia & Kamilya Jubran**

La rencontre entre une extraordinaire chanteuse et oudiste Palestinienne, Kamilya Jubran, et une non moins incontournable contrebassiste-meneuse Franco-espagnole, Sarah Murcia. Le rythme et le verbe se lient, le multicolore de la parole-poésie arabe s'enroule autour des sons. Une musique chantée d'aujourd'hui, à mi-distance ou presque du Moyen-orient et de la Louisiane... Un style affranchi !

Avec le soutien de l'Onda – Office National de Diffusion artistique.

septembre  
du 14 au 17,  
en tournée dans le  
département, dans le  
cadre de Savoie  
Nomade

tarifs établis par les  
partenaires accueillants  
le spectacle

12



Musique performance

# Sandji

Adama Dramé, Marc Chalosse, PiL'Z

Adama Dramé a élevé le djembé au-delà de la représentation folkloriste dans lequel l'inconscient néocolonial l'avait parfois cantonné. C'est par la rencontre avec Marc Chalosse, compositeur et interprète aux claviers, que deux univers en apparence opposés se sont trouvés pour former Sandji (« pluie » en Bambara). Un rapprochement autant acoustique/électronique que Nord/Sud dans un vibrant hommage à la nature, soutenu par la création visuelle de PiL'Z.

septembre  
ve 24 20h  
Théâtre Charles Dullin

durée 1h15  
plein tarif 14€  
carte fidèle spectateur 10€  
tarif réduit 10€  
carte fidèle spec. réduit 6€

13



Musique performance

# Pianomachine

Claudine Simon

Dans *Pianomachine*, le piano est considéré comme un corps. Que se passe-t-il à l'intérieur de cet organisme ? La pianiste et performeuse Claudine Simon fait l'autopsie sonore de son instrument, se loge dans son ventre pour révéler sa longue relation disciplinaire et nourricière avec lui. Une performance sonore et visuelle où la technologie révèle un corps à corps poétique.

septembre  
sa 25 17h  
Malraux studio

durée 50 min  
plein tarif 14€  
carte fidèle spectateur 10€  
tarif réduit 10€  
carte fidèle spec. réduit 6€





Voyage voyage

## Escapade à Turin

Allez on ré-ouvre les frontières !

La capitale du Piémont n'a pas fini de nous dévoiler ses secrets. On commencera par visiter le Château de Rivoli, l'un des plus importants musées italiens d'art contemporain (en partenariat avec le Musée des Beaux-Arts de Chambéry), bien sûr, nous prendrons le temps de flâner sous les arcades de Torino, sans oublier de prendre un gelato ! Pour terminer la journée, nous irons aux Fonderies Limone de Moncalieri, voir la dernière création, *Transverse Orientation*, de Dimitris Papaioannou, artiste plasticien, chorégraphe, metteur en scène de génie !

septembre  
sa 25 08h (départ bus)  
intera giornata  
RDV Malraux  
Parking Porte Barbot

tarif unique 65€  
(spectacle + bus + visites + dîner)  
le midi → apportez votre  
pique-nique  
le soir → dîner inclus



Art brut

## Trois jours avec André Robillard

À 89 ans, André Robillard est une figure incontournable de l'Art Brut et un de ses grands représentants historiques. Adoubé par Jean Dubuffet, il est un insatiable récupérateur et un artiste prolifique. En même temps que son exposition, nous vous invitons à le rencontrer lors de deux performances, un film et une conférence, organisés avec la complicité d'Alain Moreau, association Art Brut en Compagnie.

**RDV à penser : André Robillard et la collection de l'art brut de Lausanne, une histoire d'amour** par Sarah Lombardi  
ve 01 oct 18h La Base scène ouverte

**André Robillard se raconte en musique** avec Alain Moreau  
ve 01 oct 20h Malraux Studio

**Performance André Robillard construit un fusil**  
sa 02 oct 17h La Base scène ouverte

**Cinéma : André et les martiens** en présence d'André Robillard, Alain Moreau et le réalisateur Philippe Lespinasse  
sa 02 oct 19h CinémaMalraux

du 30 sept au 12 nov  
Malraux  
vernissage je 30 sept 18h30

exposition → entrée libre  
RDV à penser → gratuit / réservation  
musique → 5€ / gratuit carte fid.  
perf. fusil → 5€ / gratuit carte fid.  
film → tarif cinémalraux

# o c t o b r e

17



Théâtre

à partir de 14 ans

## Le Chœur

Fanny de Chaillé

Texte librement inspiré du poème  
de Pierre Alféri *Et la rue*

Sur scène, les dix comédiens et comédiennes, tous jeunes talents Adami de la promotion 2020, forment un chœur. Les histoires individuelles s'entremêlent et chacun vient apporter sa pierre à la construction de la grande Histoire. Dans le théâtre de Fanny de Chaillé, le mouvement est très présent. C'est une partition rythmée autant pour les corps que les mots. Dans un élan vital irrésistible, apparaît le portrait d'une génération, celle des presque trente ans aujourd'hui, qui construit le monde de demain et invente chemin faisant sa manière à elle de fabriquer du collectif.

octobre  
ma 05 20h  
me 06 19h  
Malraux grande salle

durée 1h  
plein tarif 25€  
carte fidèle spectateur 18€  
tarif réduit 18€  
carte fidèle spec. réduit 10€



jazz

## Eyeballing

Sarah Murcia

Pour ce nouveau quartet, la contrebassiste compositrice Sarah Murcia fait appel à des complices de longue date, Benoît Delbecq (piano) et Olivier Py (saxophone), ainsi qu'au tubiste François Thuillier. Une équipe de virtuoses qui propage une joie ludique et une envie de liberté, pour un jazz aux accents de pop rénovée.

Avec le soutien de l'Onda – Office National de Diffusion artistique.

octobre  
me 06 21h  
Malraux studio

durée 1h10  
plein tarif 14€  
carte fidèle spectateur 10€  
tarif réduit 10€  
carte fidèle spec. réduit 6€



Musique

## Carla Bruni

D'une famille de musiciens, elle aurait sans doute dû suivre cet héritage. À cela, Carla Bruni a préféré voyages et catwalks aux quatre coins du monde, avant de faire entendre sa voix. Sept ans plus tard, aux côtés d'Albin de la Simone, sort un nouvel album intimiste et éponyme, heureux et nostalgique, à la signature vocale si caractéristique.

octobre  
sa 09 20h  
Malraux grande salle

durée 1h30  
plein tarif 39€  
carte fidèle spectateur 32€  
tarif réduit 32€  
carte fidèle spec. réduit 24€



Danse

à partir de 12 ans

## Les Demoiselles d'Afrique

Ange Aoussou-Dettmann,  
Agathe Djokam Tamo, Aicha Kaboré,  
Kadidja Tiementa, Germaine Sikota  
et Carmelita Siwa réunies par Salia Sanou

Le chorégraphe burkinabé Salia Sanou réunit six danseuses et chorégraphes originaires de Côte d'Ivoire, du Cameroun, du Burkina Faso, du Togo et du Mali, chacune porteuse d'un univers puissant et personnel. Il s'appuie sur leurs œuvres pour composer une pièce dans laquelle se révèle la diversité et la force de la jeune création africaine.

chez  
nos  
voisins

octobre  
ma 12 20h  
Dôme Théâtre  
Albertville

durée 1h30  
carte fidèle spectateur 16€  
carte fidèle spec. réduit 9€  
+ 5€ pour le transport



Théâtre et danse

à partir de 8 ans

## Quand un animal te regarde

Cie du Singe Debout

Montrer l'animal pour montrer l'homme. Avec *Quand un animal te regarde*, la compagnie du Singe Debout de Jade Duviquet et Cyril Casméze décortique nos relations aux animaux. Dans ce spectacle physique, musical et visuel imaginé pour toute la famille et porté par des comédiens zoomorphes, s'élabore une réflexion sensible et charnelle sur le rapport homme-animal.

octobre  
me 13 19h  
Théâtre Charles Dullin  
+ représentations scolaires  
12 + 14 oct

durée 55 min  
plein tarif 14€  
carte fidèle spectateur 10€  
tarif réduit 10€  
carte fidèle spec. réduit 6€



Conférence dérapante à partir de 11 ans

# Peut-on tous les sauver ? Penser la 6<sup>e</sup> extinction

Cie du Singe Debout, Florian Kirchner,  
Anne de Malleray, Jade Duviquet  
& Cyril Casmèze

Une nouvelle conférence dérapante sur notre rapport à l'animal, imaginée par la Cie du Singe Debout, avec la comédienne et metteure en scène Jade Duviquet et le comédien performeur zoomorphe Cyril Casmèze (souvenez-vous du gorille du Cirque Plume !). Cette fois-ci, ils s'associent à Florian Kirchner, écologue à l'Union internationale pour la conservation de la nature, et à Anne de Malleray, rédactrice en chef de la Revue Billebaude, pour soulever des questions sur la crise de la 6<sup>e</sup> extinction.

octobre  
ve 15 19h  
Théâtre Charles Dullin

durée 1h15  
tarif unique 5€



Théâtre à partir de 13 ans

# La Mouette

Anton Tchekhov, Olivier Cadiot,  
Cyril Teste, Collectif MxM

Cyril Teste adapte ce chef-d'œuvre russe de la fin du XIX<sup>e</sup> siècle, dans une version envoûtante située au carrefour du théâtre et du cinéma. À la valse des sentiments humains décrite par Tchekhov répond un *adagio* symphonique inspiré par les réalisations de Vinterberg, Godard et Cassavetes. L'équipe nous embarque dans les jeux d'amour, d'espérance et de mort, qui s'entremêlent au long de cette amère comédie avec une *maestria* époustouflante.

octobre  
me 13 20h  
je 14 20h  
ve 15 20h  
Malraux grande salle

durée 2h30  
plein tarif 25€  
carte fidèle spectateur 18€  
tarif réduit 18€  
carte fidèle spec. réduit 10€



Impromptu #1

# Orchestre des Pays de Savoie Mozart, Muffat et Mendelssohn

direction et piano  
Pieter-Jelle de Boer

Les musiciens de l'Orchestre des Pays de Savoie accueillent leur nouveau directeur musical, Pieter-Jelle de Boer, à la fois chef d'orchestre et au piano pour ce concert qui promet de mélanger les genres. Le programme réunit Mozart, Muffat et Mendelssohn dont le *Concerto pour piano, violon et orchestre à cordes* offrira à Pieter-Jelle de Boer l'occasion de déployer tous ses talents !

octobre  
sa 16 17h  
Théâtre Charles Dullin

durée 1h10 + entracte  
plein tarif 25€  
carte fidèle spectateur 18€  
tarif réduit 18€  
carte fidèle spec. réduit 10€



Comédie tragique

à partir de 15 ans

# Elenit

composition Euripides Laskaridis

Le chorégraphe Euripides Laskaridis compte parmi les principaux rénovateurs de la scène grecque contemporaine. Hautement singulier, son univers oscille entre théâtre, danse et performance avec une inclination marquée pour les thèmes du grotesque, du ridicule et de la transformation. A travers une danse iconoclaste où même les pires monstres paraissent tendres, les dix interprètes nous livrent une vision d'un monde au bord du gouffre totalement déjantée.

octobre  
ma 19 20h  
me 20 20h  
Malraux grande salle

durée 1h25  
plein tarif 25€  
carte fidèle spectateur 18€  
tarif réduit 18€  
carte fidèle spec. réduit 10€





Théâtre

à partir de 11 ans

# Société en chantier

mise en scène Stefan Kaegi

Stefan Kaegi observe les chantiers de construction comme des microcosmes concentrant les paradoxes de notre société. Dans un Malraux transformé en vaste chantier par le scénographe Dominic Huber, les spectateurs, répartis en différents groupes, rencontrent tour à tour un ouvrier, une avocate, un urbaniste, adoptent leurs différents points de vue et deviennent parfois acteurs-constructeurs. Une expérience immersive dans le monde captivant des chantiers pharaoniques !

octobre

lu 25 20h

ma 26 20h

me 27 20h

je 28 20h

Malraux grande salle

durée 2h

plein tarif 25€

carte fidèle spectateur 18€

tarif réduit 18€

carte fidèle spec. réduit 10€

# no ve m br e



Théâtre

à partir de 13 ans

## Rimbaud en feu

avec Jean-Pierre Darroussin,  
mise en scène Anna Novion,  
texte Jean-Michel Djian

Jean-Pierre Darroussin, seul en scène, est Arthur Rimbaud. En 1924, Rimbaud (mort en 1891) est enfermé à l'hôpital psychiatrique de Charleville. Sur un coup de folie, et avant que les derniers feux de la modernité l'accablent lui et ses semblables, Arthur Rimbaud s'autorise une magistrale leçon de vie. Porté par un Jean-Pierre Darroussin passionné, la pièce est un hymne à la poésie du "génie en feu".

novembre  
je 04 20h  
ve 05 20h  
Malraux grande salle

durée 1h15  
plein tarif 33€  
carte fidèle spectateur 25€  
tarif réduit 25€  
carte fidèle spec. réduit 15€



Danse

à partir de 9 ans

## Butterfly

Cie S'Poart, Mickaël Le Mer

Dans *Butterfly*, neuf danseurs, issus de l'univers hip hop, évoluent dans une création aérienne signée Mickaël Le Mer. Neuf danseurs et danseuses venus de différents pays affichent leurs différences autant que leur union dans cette chorégraphie puissante et spectaculaire. Les interprètes sortent de leur chrysalide, inventent un langage du corps : ils sont libres, prêts à s'envoler...

novembre  
ma 09 20h  
me 10 20h  
Malraux grande salle  
+ représentations scolaires  
09 nov

durée 1h  
plein tarif 25€  
carte fidèle spectateur 18€  
tarif réduit 18€  
carte fidèle spec. réduit 10€





Théâtre humour

à partir de 13 ans

# En cas de péril imminent

de et avec Jérôme Rouger, La Martingale

Avec sa compagnie La Martingale, Jérôme Rouger crée des spectacles qui visent l'éveil des consciences (en commençant par la sienne) par l'humour et l'impertinence. Dans cette nouvelle création, projeté dans un (faux) jeu vidéo, l'avatar d'un personnage évolue dans un monde incertain et complexe où une série de défis se présente à lui. Parviendra-t-il à les relever ? Entrez dans le *game* et apprenez à manier le rire de combat !

novembre  
me 10 20h  
je 11 20h  
ve 12 20h  
Théâtre Charles Dullin

durée 1h30 (en création)  
plein tarif 25€  
carte fidèle spectateur 18€  
tarif réduit 18€  
carte fidèle spec. réduit 10€



Stand up

à partir de 13 ans

# Yassine Belattar En marge

de et avec Yassine Belattar, mise en scène Thomas Barbazan

Alerte info ! Après des mois de cavale, Yassine Belattar vient d'être rattrapé par son envie de dire des choses. Il vous donne rendez-vous au Scarabée le 13 novembre pour tout vous raconter. Yassine Belattar est connu pour son caractère bien trempé. *En marge* est un tour de force scénique dont la durée peut s'étendre si l'énergie est là... A n'en pas douter, un stand-up de haut vol qui n'évite aucun sujet chaud.

novembre  
sa 13 20h  
Le Scarabée,  
Hauts-de-Chambéry

durée 1h30  
plein tarif 25€  
carte fidèle spectateur 18€  
tarif réduit 18€  
carte fidèle spec. réduit 10€



Cirque

à partir de 10 ans

## Projet. PDF

mise en scène Virginie Baes

Elles sont femmes, acrobates, idéalistes, voltigeuses, mamans, poètes, porteuses, fortes, singulières et engagées. Vingt-deux femmes jouent ensemble ce PDF (pour *Portés De Femmes*) et donnent à voir un univers multiculturel aux esthétiques bigarrées, dans lequel se déclinent d'incroyables techniques acrobatiques. Le plaisir qu'elles mettent à travailler ensemble est communicatif. Leur jeu est festif, explosif, ludique et risqué même. Renversant !

novembre  
ma 16 20h  
me 17 20h  
Malraux grande salle

durée 1h10  
plein tarif 25€  
carte fidèle spectateur 18€  
tarif réduit 18€  
carte fidèle spec. réduit 10€



Théâtre sortie de résidence à partir de 14 ans

## Mon ami Lélé

interprétation et mise en scène Margot Alexandre et Nans Laborde-Jourdaà

*Mon Ami Lélé* raconte les derniers jours d'un homme et son histoire d'amitié avec un chimpanzé. Il y a l'envie de nous questionner sur ce que c'est qu'être deux, sur le deuil, sur la vie sauvage, sur l'extinction de la parole, sur les rapports de domination, sur ce qu'il reste après les hommes. La Compagnie Toro Toro vous invite à assister à cette première étape de travail où elle continue d'explorer follement la façon dont on vit et s'invente à deux !

novembre  
je 18 18h  
Malraux studio

durée (en création)  
gratuit sur réservation



Impromptu #2

## Quatuor Arod Dvořák, Ravel

Jordan Victoria, Alexandre Vu, Tanguy Parisot, Jérémy Garbarg

Premier prix du prestigieux concours ARD de Munich, le Quatuor Arod s'est donné comme figure tutélaire un cheval imaginé par Tolkien dans *Le Seigneur des Anneaux*, symbole de force et de fougue. Après deux enregistrements très remarqués, ils nous proposent un programme d'une qualité interprétative rare autour de Dvořák (*Quatuor n°11*) et de Ravel (*Quatuor*).

novembre  
sa 20 17h  
Théâtre Charles Dullin

durée 1h  
plein tarif 25€  
carte fidèle spectateur 18€  
tarif réduit 18€  
carte fidèle spec. réduit 10€



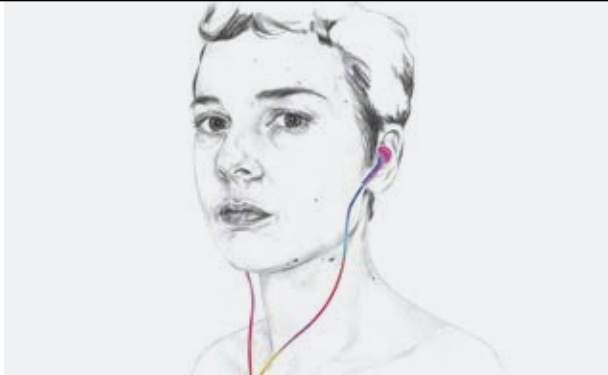
Musique

## Catastrophe – Gong !

Catastrophe, c'est l'avant-garde de la pop française. Insolite et décalé, son *leitmotiv* sur scène, c'est la surprise. *GONG !* est un show imprévisible, un concert / comédie musicale, autour des smartphones, du café, du temps qui s'accélère à l'heure de nos vies ultra-connectées. Un show collectif inspiré autant par Starmania que les Talking Heads, par le Big Bazar que Kendrick Lamar. Du bon peeps en perspective !

novembre  
sa 20 20h  
Malraux grande salle

durée 1h15  
plein tarif 25€  
carte fidèle spectateur 18€  
tarif réduit 18€  
carte fidèle spec. réduit 10€



Théâtre

à partir de 13 ans

## Nu

David Gauchard, L'Unijambiste

Leur métier ? Se mettre nu, au service de l'art. A travers une série de témoignages, David Gauchard lève le voile sur cette profession qui trouble autant qu'elle fascine, et pose un regard plein de finesse sur ces « modèles vivants », qui offrent leur nudité aux esquisses d'artistes en devenir. C'est au fil d'un long travail documentaire que David Gauchard a recueilli la parole de modèles professionnels. Une mise à nu aussi sensible que pudique.

novembre  
ma 23 20h  
me 24 20h  
je 25 20h  
Malraux studio

Et en tournée dans le département dans le cadre de Savoie Nomade du 26 nov au 04 déc.

durée 1h20  
plein tarif 14€  
carte fidèle spectateur 10€  
tarif réduit 10€  
carte fidèle spec. réduit 6€



Comédie-ballet de Molière

à partir de 13 ans

## Le Bourgeois Gentilhomme

mise en scène Jérôme Deschamps,  
musique de Lully interprétée  
par Les Musiciens du Louvre

La célèbre comédie-ballet de Molière et Lully, interprétée par une distribution de haute volée où comédiens, danseurs sont réunis sur scène dans un monument de la culture française autour de Jérôme Deschamps et des Musiciens du Louvre. Un *Bourgeois gentilhomme* à la fois classique et loufoque où fusionnent joyeusement art dramatique, chant, danse et musique.

novembre  
ve 26 20h  
sa 27 20h  
di 28 17h  
lu 29 20h  
Malraux grande salle

durée 3h00  
plein tarif 33€  
carte fidèle spectateur 25€  
tarif réduit 25€  
carte fidèle spec. réduit 15€

# dé ce m br e

39



Théâtre

à partir de 13 ans

## J'ai rêvé la révolution

texte et mise en scène Catherine Anne,  
co-mise en scène Françoise Fouquet

Olympe de Gouges, libre penseuse, pionnière du féminisme termina sa vie en prison et fut guillotinée le 3 novembre 1793. A travers une fiction historique et onirique, Catherine Anne nous donne à voir les derniers instants de cette figure emblématique, interprétée par Luce Mouchel, persuadée jusqu'au bout que sa parole la sauvera. Une pièce poignante qui éclaire le combat pour la liberté et l'émancipation mené par l'auteure de la déclaration de la femme et de la citoyenne.

décembre  
me 01 20h  
je 02 20h  
Théâtre Charles Dullin

durée 1h40  
plein tarif 25€  
carte fidèle spectateur 18€  
tarif réduit 18€  
carte fidèle spec. réduit 10€



Musique et hypnose à partir de 13 ans

## Concert sous hypnose

Geoffrey Secco

Accompagné d'un batteur et d'un pianiste, Geoffrey Secco nous invite à un voyage initiatique en mêlant saxophone et hypnose. Un jazz atmosphérique inspiré des grands espaces australiens pour une incroyable expérience de spectateur. Et s'il était possible de vous connecter à vos ressources inconscientes ? Embarquez pour un voyage sensoriel extraordinaire...

décembre  
ve 03 20h  
Malraux grande salle

durée 1h40  
plein tarif 25€  
carte fidèle spectateur 18€  
tarif réduit 18€  
carte fidèle spec. réduit 10€



Théâtre à partir de 13 ans

## Je ne serais pas arrivée là, si...

Julie Gayet et Judith Henry, d'après les textes d'Annick Cojean

« Je ne serais pas arrivée là, si... » Grand reporter au Monde, Annick Cojean a posé cette question à une trentaine de femmes inspirantes comme Gisèle Halimi, Christiane Taubira, Virginie Despentes ou Amélie Nothomb. Les deux grandes comédiennes, Julie Gayet et Judith Henry (qui signe également la mise en scène), portent avec force la parole de ces femmes.

décembre  
ma 07 20h  
me 08 20h  
Théâtre Charles Dullin

durée 1h15  
plein tarif 25€  
carte fidèle spectateur 18€  
tarif réduit 18€  
carte fidèle spec. réduit 10€





Cirque jeune public à partir de 6 ans

# Cirque Phare du Cambodge

L'Or Blanc

D'abord ONG œuvrant dans les domaines sociaux, éducatifs et culturels au Cambodge, aujourd'hui, le cirque Phare produit des spectacles à la renommée internationale ! Dans *L'Or Blanc*, le riz, élément central d'une scénographie inventive et poétique, coule à flots. Les techniques de cirque époustouflantes s'enchaînent au rythme de la musique jouée sur scène. Du cirque généreux à voir dès 6 ans !

décembre  
ma 07 20h  
me 08 20h  
je 09 20h  
ve 10 20h  
sa 11 17h

Malraux grande salle  
+ représentations scolaires  
09 déc

durée 1h  
plein tarif 33€  
carte fidèle spectateur 25€  
tarif réduit 25€  
carte fidèle spec. réduit 15€  
tarif Noël - 18 ans 6€



Danse théâtre à partir de 13 ans

# Kind

Peeping Tom

Un regard sur l'enfance porté par une singulière compagnie belge qui, entre danse, théâtre et acrobatie, construit des tableaux animés, qui nous baladent de rêves en rêves et de fantasmes en fantasmes. C'est tout le charme de ce spectacle : il creuse le sillon de nos inconscients, dans une forme séduisante, hyper spectaculaire. Leurs tableaux vivants nous baladent dans une forêt de symboles, peuplée de danseurs virtuoses. La grande classe !

décembre  
ma 14 20h  
me 15 20h  
Malraux grande salle

durée 1h30  
plein tarif 25€  
carte fidèle spectateur 18€  
tarif réduit 18€  
carte fidèle spec. réduit 10€



Humour et mentalisme à partir de 11 ans

## Pensez, je devine !

Myriam Frinault,  
Jean-Jacques Durand  
mise en scène Camille Durand,  
Christelle Carlier

Ils se servent de leurs 5 sens pour vous donner l'illusion qu'ils en possèdent un 6<sup>e</sup>... Cette réjouissante création mêle intuition, hypnose, télépathie avec une bonne dose d'humour. Pensez fort, la pianiste Myriam Frinault et le mentaliste Jean-Jacques Durand s'occupent du reste !

décembre  
me 15 20h  
je 16 20h  
Théâtre Charles Dullin

durée 1h30  
plein tarif 14€  
carte fidèle spectateur 10€  
tarif réduit 10€  
carte fidèle spec. réduit 6€



Rap acoustique

## Kery James

Mélancolique Tour

Figure majeure du rap français depuis près de 25 ans, Kery James revient, le verbe toujours acéré, pour un concert en version acoustique, accompagné de percussions et claviers. Un spectacle intimiste, sans artifices, qui met en valeur une plume et une voix qui aujourd'hui comptent. Sobre et puissant !

décembre  
je 16 20h  
Malraux grande salle

durée 1h30  
plein tarif 33€  
carte fidèle spectateur 25€  
tarif réduit 25€  
carte fidèle spec. réduit 15€





Gospel

# Gospel Philharmonic Experience

Orchestre des Pays de Savoie,  
direction Pascal Horecka

100 chanteurs et 30 musiciens réunis sous la bannière du gospel, c'est la *Gospel Philharmonic Experience* ! Ce projet participatif exceptionnel dirigé par Pascal Horecka réunit sur une même scène des chanteurs recrutés au sein des différents chœurs Gospel de la région, avec les musiciens de l'Orchestre des Pays de Savoie. Et vous serez invités à chanter les grands standards de cette musique tels que *Go down Moses*, *Oh happy day*... Un pur bonheur auditif !

décembre  
sa 18 20h  
Malraux grande salle

durée 2h + entracte  
plein tarif 33€  
carte fidèle spectateur 25€  
tarif réduit 25€  
carte fidèle spec. réduit 15€  
tarif Noël - 18 ans 6€



Théâtre

à partir de 7 ans

# La crèche à moteur

Pascal Rome, Cie Opus

« La culture », disait Raoul Huet l'inventeur de cette crèche qu'on fait revivre sous vos yeux, « c'est comme une petite graine qui pousse à l'intérieur de toi. Elle grandit, elle grandit, et elle sert à te protéger contre la connerie ! ». Sur le plateau de Malraux autour d'un vieux Tube Citroën, vous allez découvrir l'histoire inoubliable de cette crèche revisitée. Les bonimenteurs de la Compagnie Opus vont vous entraîner dans un hommage poétique, cocasse et jubilatoire aux créateurs d'art brut.

décembre  
lu 20 20h  
ma 21 20h  
me 22 18h  
je 23 20h  
Malraux grande salle

durée 1h15  
plein tarif 25€  
carte fidèle spectateur 18€  
tarif réduit 18€  
carte fidèle spec. réduit 10€  
tarif Noël - 18 ans 6€



Théâtre de papier de 1 à 5 ans

## Lou(hou)p

Compagnie Najico, Nadège Jiguet Covex,  
d'après Emilie Vast

Pliés, mâchés, collés, les petits papiers de Nadège Jiguet-Covex (*Madame Kiki*, *Mille nuits et des poussières* accueillis en 2019-20) reviennent se déployer dans de magiques *pop-up* géants pour offrir aux plus petits suspense et poésie. Plutôt marrant, carrément élégant, pas si effrayant finalement le lou(hou)p... Dans un écrin d'intimité, éclats de rires et de couleurs garantis !

décembre  
ma 21 9h30 11h 16h  
me 22 9h30 11h 16h  
Malraux Studio

+ tournée dans les écoles  
du 01 au 17 déc

durée 20 min  
tarif unique 6€

# Jan v er



Impromptu #3

## Thomas Enhco

Thomas Enhco est de cette génération de pianiste à 360° ! À seulement 32 ans, il a enchaîné les collaborations avec de grandes figures venues du jazz évidemment mais aussi du classique ou de la chanson (Mike Stern, Jane Birkin, Jack DeJohnette, Daniel Humair, Ibrahim Maalouf, Christophe...). Thomas Enhco est surtout un improvisateur inspiré, qui comme son idole Keith Jarrett, aime flouter les frontières entre jazz et classique, et qui s'applique surtout à placer la narration au cœur de sa musique.

janvier  
sa 08 17h  
Théâtre Charles Dullin

durée 1h  
plein tarif 25€  
carte fidèle spectateur 18€  
tarif réduit 18€  
carte fidèle spec. réduit 10€



Musique

## Feu! Chatterton

Leur 3<sup>e</sup> album, *Palais d'argile*, explore les sonorités électroniques au service de textes qui traitent avec ironie des angoisses du monde actuel. La signature du groupe est reconnaissable entre toutes : Feu! Chatterton chante magistralement notre époque tourmentée. De l'énergie à l'état pur : bienvenue dans le rock du monde nouveau !

janvier  
di 09 19h  
Malraux grande salle

durée 1h30  
plein tarif 33€  
carte fidèle spectateur 25€  
tarif réduit 25€  
carte fidèle spec. réduit 15€



Danse

à partir de 7 ans

## Vertikal

chorégraphie Mourad Merzouki

Pour confronter la danse à la verticalité, Mourad Merzouki a fait appel au talent de la compagnie Retouramont spécialiste de danse-escalade. Mourad Merzouki l'un des plus talentueux chorégraphes de sa génération, s'affranchit du sol où s'ancre habituellement la danse hip-hop. Avec *Vertikal*, les danseurs réinventent les lois de la gravité et c'est vertigineux !

janvier

ma 11 20h

me 12 20h

je 13 20h

Malraux grande salle

durée 1h10

plein tarif 25€

carte fidèle spectateur 18€

tarif réduit 18€

carte fidèle spec. réduit 10€



Théâtre

à partir de 13 ans

## De ce côté

Dieudonné Niangouna

Dieudonné Niangouna est auteur, metteur en scène et comédien. Originaire de Brazzaville, son travail rayonne en Europe, en Afrique et en Amérique du Sud. *De ce côté* met en scène Dido, un ancien acteur exilé devenu gérant de bar en France, qui va nous parler d'attentat et d'exil forcé. Un théâtre de l'urgence, qui produit une « langue vivante pour les vivants », portée par une interprétation puissante.

janvier

me 12 20h

je 13 20h

Théâtre Charles Dullin

durée 1h05

plein tarif 25€

carte fidèle spectateur 18€

tarif réduit 18€

carte fidèle spec. réduit 10€

tarif avantageux avec le PASS

Ciné Bala voir p.58



Musique

# Angélique Kidjo Alexandre Tharaud

## Les mots d'amour

mise en scène Vincent Huguet

La tornade et star béninoise Angélique Kidjo et le pianiste concertiste de renommée internationale Alexandre Tharaud se réunissent autour d'un répertoire de chansons françaises qui sont ancrées à nos propres histoires. Ils ont fait le choix de réinterpréter des mots d'amour qui sont nos références communes, de ceux qui nous accompagnent et nous rassemblent. Et c'est bon de les entendre portés par ces deux figures exceptionnelles de la musique.

durée 1h15  
plein tarif 33€  
carte fidèle spectateur 25€  
tarif réduit 25€  
carte fidèle spec. réduit 15€  
tarif avantageux avec le PASS  
Ciné Baïa voir p.58

janvier  
ve 14 20h  
Malraux grande salle



Musique

# Elipsis

Le duo Elipsis s'est formé en 2011 à Chambéry, au cœur des montagnes savoyardes. La rencontre d'Antonin et Aymeric, avec le même goût pour les harmonies de la musique folk et pop, marque le début d'une complicité à toute épreuve autour de la musique. Après avoir longtemps chanté dans les bars et la rue, ils présentent au théâtre Charles Dullin un show scénique autour de leurs compositions !

durée 1h30  
plein tarif 25€  
carte fidèle spectateur 18€  
tarif réduit 18€  
carte fidèle spec. réduit 10€

janvier  
me 19 20h  
Théâtre Charles Dullin



Stand up

à partir de 13 ans

# Camille Chamoux

## Le temps de vivre

avec la complicité de Camille Cottin,  
mise en scène Vincent Dedienne

Camille Chamoux revient sur scène avec une réflexion sur le temps, un thème aussi éternel que contemporain, particulièrement mis à l'épreuve pendant le confinement. Fine observatrice de son époque, l'humoriste capte avec justesse, drôlerie voire quelques grincements, les travers de notre société. Une thérapie par le rire pour affronter les dérives des innovations technologiques actuelles parfois tellement déprimantes !

janvier  
je 20 20h  
Malraux grande salle

durée 1h10  
plein tarif 33€  
carte fidèle spectateur 25€  
tarif réduit 25€  
carte fidèle spec. réduit 15€

# Ciné Bala

Le Festival  
des cinémas  
d'Afrique  
21, 22, 23 janvier  
2022

Co-organisé par Malraux scène nationale, Chambéry Solidarité Internationale, la ville de Chambéry, et La Base, Ciné Bala fêtera sa sixième édition en 2022 pour continuer de vous faire découvrir la richesse des cinémas d'Afrique. Films, rencontres avec les réalisateurs, séances pour les enfants, moments festifs...

Programmation à venir  
sur [www.malrauxchambery.fr](http://www.malrauxchambery.fr)

PASS Ciné Bala 20€  
Pour voir tous les films du festival  
et bénéficier du tarif fidèle spectateur réduit  
pour les spectacles *De ce côté*, Angélique Kidjo  
et Alexandre Tharaud, *Le Bal Marmaille*.



Musique

à voir en famille

## Le Bal Marmaille

Soro Solo, la nièce Hortense et les Mercenaires de l'ambiance reprennent la route et envoient à nos oreilles une version du *Bal de l'Afrique Enchantée* destinée aussi aux plus jeunes. Un concert à danser qui rend compte de la diversité d'un continent avec des mots et des images qui leurs sont accessibles. Irrésistible pour le corps et l'esprit, ça va ambiancer en famille !

durée 1h15  
plein tarif 25€  
carte fidèle spectateur 18€  
tarif réduit 18€  
carte fidèle spec. réduit 10€  
tarif avantageux avec le PASS  
Ciné Balala voir page de gauche

janvier  
sa 22 19h  
Malraux grande salle



Danse performance

à partir de 11 ans

## Graces

Silvia Gribaudo

Formée au ballet classique, la chorégraphe italienne Silvia Gribaudo aborde la scène avec une facétieuse intelligence. Entourée de trois ballerinos aussi impeccables que des statues antiques, la voilà qui s'affranchit et redéfinit les normes du corps parfait selon son propre corps qui n'entre plus dans les standards. Un hymne à la liberté du corps et de l'esprit qui prend la forme d'une danse aussi virtuose que pleine d'humour.

durée 50 min  
plein tarif 14€  
carte fidèle spectateur 10€  
tarif réduit 10€  
carte fidèle spec. réduit 6€

janvier  
ma 25 20h  
Théâtre Charles Dullin





Théâtre

à partir de 15 ans

## Un siècle

écriture et mise en scène Carole Thibaut

« Il n'y avait pas de femmes dans les usines sidérurgistes. » est l'une des phrases entendues par Carole Thibaut pendant les 4 ans qu'elle a interviewé les gens des environs de Montluçon pour écrire cette fresque théâtrale qui raconte l'évolution d'une ville moyenne, depuis la fin du XIX<sup>e</sup> jusqu'au début du XXI<sup>e</sup> siècle. Dans le bouleversement qu'a été la bascule vers une société industrielle, comment chacun, avec son héritage et ses rêves, a pu peut-être infléchir la trajectoire d'un avenir toujours incertain ? C'est la question centrale ici posée, incarnée par la troupe de comédiens dans une profonde humanité.

janvier  
me 26 20h  
je 27 20h  
Malraux grande salle

durée estimée 2h  
plein tarif 25€  
carte fidèle spectateur 18€  
tarif réduit 18€  
carte fidèle spec. réduit 10€



impromptu #4

## Festival international Guitare en Alpes

Jérémy Jouve, Pierre Fouchenneret  
Orchestre des Pays de Savoie

Les deux solistes d'exception que sont le violoniste Pierre Fouchenneret et le guitariste Jérémy Jouve jouent aux côtés de l'Orchestre des Pays de Savoie pour un programme d'une diversité folle autour des compositeurs Thierry Escaich (*Concerto pour guitare et orchestre* (création mondiale), Mauro Giuliani (*Concerto n°1 opus 30*), Mendelshsohn (*Concerto en ré majeur*) et Haydn (*Symphonie*).

janvier  
sa 29 17h  
Théâtre Charles Dullin

durée 1h  
plein tarif 25€  
carte fidèle spectateur 18€  
tarif réduit 18€  
carte fidèle spec. réduit 10€





Jazz

## Madeleine Peyroux

Son nom d'origine française, elle le doit à son père acadien, le prénom lui venant de sa mère, professeur de français amoureux de Proust. Mais c'est à New-York en 1996 que la chanteuse américaine est remarquée. Elle sort alors un premier album, *Dreamland* aux sonorités folk et country, mais aussi très jazz... Depuis, sa carrière internationale a été hors normes. Souvent qualifiée de fille spirituelle de Billie Holiday, Madeleine Peyroux est mondialement reconnue pour son immense talent d'interprète.

janvier  
sa 29 20h  
Malraux grande salle

durée 1h30  
plein tarif 33€  
carte fidèle spectateur 25€  
tarif réduit 25€  
carte fidèle spec. réduit 15€

# fé vri er



Performance théâtre cirque à partir de 14 ans

## Le Périmètre de Denver

Vimala Pons, collaboration  
artistique Tsirihaka Harrivel

*Le Périmètre de Denver*, c'est l'espace mental que l'on crée lorsque l'on ment, pris à son propre piège. Actrice détonante, visage du cinéma d'auteur français, performeuse hors-pair, Vimala Pons nous avait transportés dans son univers personnel avec *Grande* où la fantaisie se faisait riche de sens. Cette fois elle nous entraîne dans une fiction policière où aucun des 7 témoins n'aura vu la même chose. Transformiste, elle incarne tous les personnages de cette histoire loufoque, et nous invite à nous perdre dans cette féroce dinguerie.

*Le Périmètre de Denver* et *La Dimension d'après* se complètent. vous bénéficiez d'un tarif à 10€ (ou 5€ tarif réduit) sur le deuxième spectacle réservé.

février  
ma 01 20h  
me 02 20h30  
Malraux grande salle

durée 1h30 (en création)  
plein tarif 25€  
carte fidèle spectateur 18€  
tarif réduit 18€  
carte fidèle spec. réduit 10€



Installation solo vidéo performative chanson  
électronique et bruitiste à partir de 10 ans

## La Dimension d'après

Tsirihaka Harrivel  
collaboration artistique Vimala Pons

D'un accident réel survenu à la 28<sup>e</sup> minute du spectacle *Grande* (créé avec Vimala Pons) où l'acrobate Tsirihaka Harrivel avait fait en public une chute monumentale ayant failli lui coûter la vie, il fait un spectacle : une variation spectaculaire et musicale autour du « clap ! » et du « hit ». Avec un humour cruel et une poésie qui ne sont pas sans évoquer l'univers de Buster Keaton, revenir en boucle sur sa chute est sa manière de s'en éloigner. Le geste singulier d'un artiste attachant qui invente son propre langage et, se faisant, ouvre une porte vers un après possible.

*La Dimension d'après* et *Le Périmètre de Denver* se complètent. vous bénéficiez d'un tarif à 10€ (ou 5€ tarif réduit) sur le deuxième spectacle réservé.

février  
me 02 19h  
je 03 20h  
Théâtre Charles Dullin

durée 1h  
plein tarif 25€  
carte fidèle spectateur 18€  
tarif réduit 18€  
carte fidèle spec. réduit 10€



Théâtre

à partir de 11 ans

# Garcimore est mort

Gaël Santisteva

C'est en évoquant la figure du magicien disparu José Garcimore, l'éternel loser, que le metteur en scène, circassien de formation, poursuit, après *Talk-Show* (présenté à Dullin en janvier 2019), sa recherche sur les formes volontairement décalées et éloignées des stratagèmes habituels du merveilleux spectaculaire. Gaël Santisteva traque les paillettes imperceptibles de l'existence pour mieux les célébrer !

février  
ma 08 20h  
me 09 20h  
Théâtre Charles Dullin

durée 1h15  
plein tarif 25€  
carte fidèle spectateur 18€  
tarif réduit 18€  
carte fidèle spec. réduit 10€



Théâtre

à partir de 15 ans

# Le Ciel de Nantes

texte et mise en scène Christophe Honoré

Dans ses films comme dans son théâtre, Christophe Honoré revendique l'amour du romanesque et du lyrisme. Avec *Le Ciel de Nantes*, il se plonge dans l'histoire de sa famille nantaise. L'adulte qu'il est devenu revoit l'adolescent qu'il était, témoin des débordements et des dérives familiales. Qu'est-ce qui se transmet sans se comprendre ? Comment sauver sa peau sans trahir les siens ? Une fiction théâtrale et filmique, portée par une distribution de haut vol, notamment Chiara Mastroianni et Marlène Saldana.

février  
me 09 20h  
je 10 20h  
Malraux grande salle

durée 2h45  
plein tarif 25€  
carte fidèle spectateur 18€  
tarif réduit 18€  
carte fidèle spec. réduit 10€



Impromptu #5

## **John Gade & David Moreau**

Ce nouveau rendez-vous de la saison avec la musique de chambre est consacré à Beethoven, Brahms, Debussy et Waxman. On retrouve le violoniste David Moreau et le pianiste et violoniste John Gade pour interpréter ce programme de haute-volée.

En partenariat avec l'association Un soir à l'Opéra.

février  
sa 12 17h  
Théâtre Charles Dullin

durée 1h  
plein tarif 25€  
carte fidèle spectateur 18€  
tarif réduit 18€  
carte fidèle spec. réduit 10€

# im ar s

# La Chaleur des Grands froids

Festival  
01—12 mars  
2022

Du froid, du jeu d'équipe, de la folie, du tourbillonnement cérébral, de l'immersion aquatique, du sportif, du féminin, du singulier, du pluriel, du *dancefloor*, de la performance... Pour la 6e édition de la Chaleur des grands froids, ça va être sport, très sport. Du 01 au 12 mars, on fait souffler le chaud au cœur de l'hiver, ça va suer sous le bonnet. Spectacles, performances, films, conférences, grosse soirée de La Base... Programmation à découvrir en tournant les prochaines pages.

PASS Chaleur : pour tout voir (11 spectacles)  
plein tarif 50€  
carte fidèle spectateur 40€  
tarif réduit 40€  
carte fidèle spec. réduit 30€

71



Danse

à partir de 10 ans

## Giselle...

François Gremaud

François Gremaud invite la talentueuse danseuse et comédienne Samantha van Wissen (Cie Rosas / Anne Teresa De Keersmaecker) à nous faire voyager dans l'un des plus célèbres ballet romantique : *Giselle...* Accompagnée sur scène par 4 jeunes musiciennes, elle est tantôt oratrice racontant l'histoire, tantôt ballerine incarnant son personnage et dansant pour sauver son amour. Un moment de grâce à la richesse esthétique, littéraire et musicale folle.

mars  
ma 01 20h  
me 02 19h  
Théâtre Charles Dullin

durée 1h50  
plein tarif 25€  
carte fidèle spectateur 18€  
tarif réduit 18€  
carte fidèle spec. réduit 10€  
tarifs avantageux avec le PASS  
Chaleur voir page de gauche



Musique

## Transformé

Fanny de Chaillé, Sarah Murcia

Fanny de Chaillé et Sarah Murcia, toutes deux artistes associées de Malraux, se sont déjà essayées avec bonheur à la réinterprétation du répertoire avec le projet *Mmeelloooddy Nneellssoonn* pour l'une, et pour l'autre, avec son duo Beau Catcheur (en compagnie de Fred Poulet), qui revisite le répertoire des Stooges. Ensemble, elles s'attaquent à *Transformer* de Lou Reed, album admirablement orchestré, emblématique du Glam Rock et de la relation entre Lou Reed et David Bowie. Il s'agit de désosser ce disque qu'elles adorent, en travaillant autour de la contrebasse et de la voix, et d'en retirer la substance qui leur permettra de se le réapproprier.

mars  
me 02 21h  
je 03 19h  
Malraux studio

+ en tournée dans le département dans le cadre de Savoie Nomade du 07 au 13 mars

durée 1h  
plein tarif 14€  
carte fidèle spectateur 10€  
tarif réduit 10€  
carte fidèle spec. réduit 6€  
tarifs avantageux avec le PASS Chaleur voir p.70



Musique

## Les Rois de la Reprise

Osez une musique inventive, alternative, sincère, parfois nonchalante ou foutraque, souvent minimaliste, fortement improbable, tout le temps géniale ! Trois soirées *Les rois de la reprise* proposées par notre artiste associée Sarah Murcia, pour découvrir le son retro-futuriste d'El Morikhône, les reprises improbables de Beau Catcheur, la relecture singulière des tubes de Lee Morgan par Morgan The Pirate, ou la liberté nonchalante du folkrock de Red.

### El Morikhône

je 03 mars 21h30 La Base, durée 1h20

### Beau Catcheur & Morgan The Pirate

ve 04 mars 20h30 Malraux studio, durée 2h + entracte

### Red

sa 05 mars 21h30 La Base, durée 1h20

mars  
du 03 au 05  
La Base  
Malraux studio

tarif par concert  
plein tarif 14€  
carte fidèle spectateur 10€  
tarif réduit 10€  
carte fidèle spec. réduit 6€  
tarifs avantageux avec le PASS Chaleur voir p.70





Cirque immergé  
sortie de résidence

à partir de 11 ans

## Out of the Blue

auteurs et interprètes Frédéri Vernier  
et Sébastien Davis-VanGelder

8 000 litres d'eau, un aquarium géant, à l'intérieur deux hommes en apnée, nageurs et acrobates, Frédéri Vernier et Sébastien Davis-VanGelder. Sous l'eau, le vocabulaire acrobatique se réinvente pour laisser entrevoir un nouveau mouvement des corps, un état de grâce où l'immersion se ressent, se partage avec le public pour devenir acte circassien. Malraux présente les avant-premières d'*Out of the Blue* au terme de plus de deux années de recherche et de 3 semaines de résidence à Chambéry.

mars  
je 03 20h  
ve 04 19h  
sa 05 16h  
Malraux grande salle

durée 1h (en création)  
plein tarif 14€  
carte fidèle spectateur 10€  
tarif réduit 10€  
carte fidèle spec. réduit 6€  
tarifs avantageux avec le PASS  
Chaleur voir p.70



Théâtre

à partir de 14 ans

## Ceux qui vont mieux

de et par Sébastien Barrier

Sébastien Barrier a la logorrhée débordante. Auteur, acteur, poète, parleur, prêcheur, pécheur, chanteur, punk à ses heures, il convoque sur scène ses héros : son père, son fils, le poète Georges Perros, un curé breton et les deux musiciens du groupe de post-punk Sleaford Mods. Avec autant de doutes que de ferveur, occupé à jongler avec des poutres (!), il s'intéresse à ce qui relie les êtres en proie à la mélancolie : à commencer par le fait qu'ils aillent mieux. Et lui au fait ? Et nous au fait ? On va mieux ?

mars  
sa 05 20h  
di 06 18h  
Théâtre Charles Dullin

durée 1h40  
plein tarif 25€  
carte fidèle spectateur 18€  
tarif réduit 18€  
carte fidèle spec. réduit 10€  
tarifs avantageux avec le PASS  
Chaleur voir p.70



Théâtre

à partir de 13 ans

# Les Océanographes

mise en scène Emilie Rousset  
et Louise Hémon

*Les Océanographes* met à l'honneur Anita Conti, première femme océanographe française à pénétrer dans les années 1950 le monde fermé des marins et à en témoigner. Ecologiste avant l'heure, elle a été l'une des premières lanceuses d'alerte sur la surexploitation des espèces. Cette pièce pour un écran, deux actrices et une joueuse d'ondes Martenot (Julie Normal) croise les témoignages du passé et ceux du présent au travers d'images documentaires puissantes et révèle une écriture novatrice et engagée.

mars  
ma 08 20h  
me 09 20h  
Malraux grande salle

durée 1h30  
plein tarif 25€  
carte fidèle spectateur 18€  
tarif réduit 18€  
carte fidèle spec. réduit 10€  
tarifs avantageux avec le PASS  
Chaleur voir p.70



Récit musical

à partir de 10 ans

# Ce qu'il nous faut

Pierre Badaroux, Sarah Auvray,  
Cora Labaeye

Bien sûr il y a l'air et l'eau, mais de quoi d'autre a-t-on besoin pour rester vivant et se sentir en accord avec soi-même ? Nourri de paroles réelles glanées sur le terrain auprès de diverses personnalités, *Ce qu'il nous faut* fournit des éléments de réponse sous la forme d'une fiction radiophonique qui se constitue sous nos yeux. À travers la pluralité de points de vue qui apparaissent, surgissent des points communs qui tous nous traversent... Vous avez dit « essentiel » ?

mars  
je 10 20h  
ve 11 20h  
sa 12 19h  
Malraux studio

durée 1h15  
plein tarif 14€  
carte fidèle spectateur 10€  
tarif réduit 10€  
carte fidèle spec. réduit 6€  
tarifs avantageux avec le PASS  
Chaleur voir p.70





Théâtre performance à partir de 15 ans

## Cécile

mise en scène Marion Duval,  
performance Cécile Laporte

S'adressant directement au public, Cécile parle sans filtres de ses aventures, de ses souvenirs de militante, de clown à l'hôpital, puis d'eco-porno activiste, de zadiste, et de défenseuse du droit des migrants. Elle aime parler, elle se raconte. Avec son insatiable appétit de vivre, elle fait fleurir les gens autour d'elle... Aujourd'hui, Marion (Duval, la metteuse en scène) souhaite présenter cette amie au public, comme on ferait un cadeau. Vous suivez ? Jusqu'où ?... Une expérience de théâtre et de manipulation à suivre jusqu'aux limites !

mars  
je 10 19h  
ve 11 19h  
sa 12 19h  
Théâtre Charles Dullin

durée 3h30 à peu près (mais on ne voit pas le temps passer)  
plein tarif 25€  
carte fidèle spectateur 18€  
tarif réduit 18€  
carte fidèle spec. réduit 10€  
tarifs avantageux avec le PASS  
Chaleur voir p.70



Musique du monde

## Goran Bregović

Compositeur contemporain, musicien traditionnel ou rock star, Goran Bregović n'a pas eu à choisir – il lui a suffi de vivre et mêler toutes ces expériences pour inventer une musique à la fois universelle et très personnelle. Depuis plus de vingt ans, Goran Bregović et son Orchestre des Mariages et des Enterrements ont parcouru tous les continents du monde connu sur une tournée sans fin (jusqu'à présent plus de 300 concerts) pour aujourd'hui, venir enflammer Chambéry.

Concert en partenariat avec le festival  
Les Nuits de la roulotte

mars  
sa 12 20h30  
Malraux grande salle

durée 2h  
plein tarif 39€  
carte fidèle spectateur 33€  
tarif réduit 33€  
carte fidèle spec. réduit 20€  
détenteurs PASS Chaleur 20€



Théâtre

à partir de 13 ans

# Alex Lutz et Julie Depardieu dans Snow Thérapie

mise en scène Salomé Lelouch

Alex Lutz et Julie Depardieu réunis sur scène dans une adaptation du film de Ruben Östlund *Snow Thérapy*. L'histoire d'une famille suédoise en vacances de neige dans une station des Alpes qui voit son séjour perturbé suite à une avalanche C'est sombre, drôle et savoureux, une pièce portée par deux grands comédiens.

mars  
lu 14 20h  
ma 15 20h  
Malraux grande salle

durée 1h15  
plein tarif 33€  
carte fidèle spectateur 25€  
tarif réduit 25€  
carte fidèle spec. réduit 15€



Danse réalité augmentée

pour tous

# I-Dance

de Pierre Giner,  
développement numérique Full Story

## + BreakStory

de Olivier Lefrançois

Nous construisons pour vous le plus chouette des dancefloor 2.0 ! Le dispositif, un scanner 3D, se posera dans plusieurs quartiers de la ville, pour vous permettre de scanner votre image et la transformer ! Quels que soit votre âge, vous voilà apte à danser virtuellement les chorégraphies des grands noms de la danse : Boris Charmatz, François Chaignaud, Jean-Claude Gallotta, Rachid Ouramdane... Vous pourrez aussi danser en direct lors d'un DJ set final réunissant notre communauté d'avatars. Et vous former sur l'histoire de la danse hip hop avec Olivier Lefrançois lors d'une conférence dansée.

avril  
sa 02  
conférence Breakstory  
+ Dancefloor final  
La Base

+ d'infos à venir dans nos prochains trimestriels



Théâtre

à partir de 14 ans

# Tout commence toujours par une histoire d'amour

Écriture, jeu et mise en scène Pauline Ribat

L'auteure, metteuse en scène, comédienne Pauline Ribat s'inspire de témoignages recueillis auprès d'enfants de 10 ans, pour signer une pièce sur le divorce vu par les yeux d'une enfant. Pauline Ribat affirme son goût pour un théâtre intime, sans artifices, en adresse directe à l'enfant que chaque adulte a été.

mars  
me 16 20h  
je 17 20h  
ve 18 19h  
sa 19 19h  
Malraux studio

durée (en création)  
plein tarif 25€  
carte fidèle spectateur 18€  
tarif réduit 18€  
carte fidèle spec. réduit 10€



Performance

à partir de 15 ans

# La Trilogie des contes immoraux (pour Europe)

Phia Ménard

Il était une fois une guerrière masquée, une Athéna punk, bâtisseuse de l'extrême, en prise avec la matière ( volet 1, *Maison Mère*). Puis une armée laborieuse vient construire, un *Temple Père* qui ne trompe personne sous ses atours de château de cartes branlant. Et au bout du « conte » : la *Rencontre interdite*... Entre récit mythologique et fable politique, la performance en trois tableaux nous donne à voir un continent au bord de la noyade et nous laisse comme ébahis d'avoir vu tant fabriquer et démolir sous nos yeux. Une expérience hallucinatoire !

mars  
ve 18 20h  
sa 19 20h  
Malraux grande salle

durée 3h  
plein tarif 25€  
carte fidèle spectateur 18€  
tarif réduit 18€  
carte fidèle spec. réduit 10€



Théâtre

à partir de 5 ans

## Peau de papier

Colectivo Terrón, mise en scène Nuria Alvarez Coll, Miguel García Carabias

Après *Bestiaire végétal* (accueilli en octobre 2019), les poètes-bricoleurs du Colectivo Terrón reviennent pour un joyeux périple au cœur de la matière. Un éloge au papier sous toutes ses formes pour un voyage de rêve à partager en famille.

mars  
me 23 15h 19h  
Malraux studio

+ représentations scolaires  
21 + 22 + 24 + 25 mars

durée 45 min  
plein tarif 14€  
carte fidèle spectateur 10€  
tarif réduit 10€  
carte fidèle spec. réduit 6€



Théâtre

à partir de 6 ans

## Le Petit Chaperon rouge

écriture et mise en scène Joël Pommerat

Affronter ses peurs pour ne plus jamais en être esclave, tel est le sujet dont s'empare l'auteur et metteur en scène Joël Pommerat en adaptant le conte de Charles Perrault. Avec cette reprise exceptionnelle de sa pièce *Le Petit Chaperon rouge*, Molière 2018 de la création jeune public, il vient nous plonger dans un songe aussi ténébreux que fascinant. Un très grand spectacle au sein duquel l'humour (noir lui aussi) offre le contrepoint au frisson.

mars  
ma 22 20h  
me 23 20h  
je 24 20h  
ve 25 19h  
sa 26 15h  
Théâtre Charles Dullin  
+ représentations scolaires  
24 + 25 mars

durée 45 min  
plein tarif 25€  
carte fidèle spectateur 18€  
tarif réduit 18€  
carte fidèle spec. réduit 10€



Théâtre

à partir de 15 ans

# Tout le monde ne peut pas être orphelin

mise en scène Jean-Christophe Meurisse,  
Les Chiens de Navarre

Un repas de Noël, son lot de retrouvailles et de traditions... L'heure est ici clairement au règlement de comptes, et c'est toutes canines dehors que deux membres de la famille des Deschiens (Olivier Saladin et Lorella Cravotta) rencontrent le théâtre déjanté des Chiens de Navarre pour nous plonger avec jubilation dans cette tuerie familiale. Un mélange d'auto-analyse sauvage, de scènes hilarantes et d'insolence illumine ce réveillon façon explosion à la dynamite !

mars

me 23 20h

je 24 20h

ve 25 20h

sa 26 20h

Malraux grande salle

durée 1h30

plein tarif 25€

carte fidèle spectateur 18€

tarif réduit 18€

carte fidèle spec. réduit 10€



Théâtre performance

à partir de 13 ans

# Gardien Party

conception et réalisation  
Mohamed El Khatib, Valérie Mréjen

À la fois sujets et acteurs de ce spectacle, mais également prétextes à interroger le rapport politique entre l'espace du musée et ceux qui le fréquentent, les gardiens sont au centre. Notre artiste associé Mohamed El Khatib et la vidéaste, plasticienne et romancière Valérie Mréjen créent, à l'intérieur même du musée, un objet théâtral entre la performance et l'enquête. à partir de leurs souvenirs, leurs anecdotes et réflexions, des gardiens venus de différents musées à travers le monde guident le spectateur dans une visite *bis*, une exploration parallèle des musées par ceux qui leur donnent vie.

mars

je 24 20h

ve 25 20h

sa 26 18h

Musée des Beaux-Arts  
Chambéry

durée 1h15 (en création)

plein tarif 25€

carte fidèle spectateur 18€

tarif réduit 18€

carte fidèle spec. réduit 10€



Musique

# Harrison Kennedy Jean-Jacques Milteau Vincent Segal CrossBorder Blues

La voix, le banjo, les cuillers et la guitare *roots* de Harrison Kennedy, les harmonicas imaginatifs de Jean-Jacques Milteau, le violoncelle lyrique de Vincent Segal inventent et s'amuse, rendent hommage sans jamais sombrer dans la nostalgie et suggèrent rien moins que l'avenir de la note bleue.

mars  
di 27 17h  
Malraux grande salle

durée 1h30  
plein tarif 25€  
carte fidèle spectateur 18€  
tarif réduit 18€  
carte fidèle spec. réduit 10€



Théâtre musique

à partir de 13 ans

# La Nuit sera calme

mise en scène Moïse Touré,  
musique Rokia Traoré

Sujet des plus actuels, l'hospitalité prend racine tant aux confins des mers et de la terre, que dans la musique et la littérature. Moïse Touré nous embarque dans un périple humain et initiatique, s'interrogeant à partir de textes de Jacques Derrida et de compositions originales de Rokia Traoré sur ces images de naufrage et ces mains tendues que nous avons tous vues. C'est la nuit, quand tout est calme, que tout est encore possible...

mars  
me 30 20h  
je 31 20h  
Malraux grande salle

durée 2h  
plein tarif 25€  
carte fidèle spectateur 18€  
tarif réduit 18€  
carte fidèle spec. réduit 10€



# av ri l

91



Musique

## **Accentus** Chœurs sacrés

Chœur de chambre fondé par Laurence Equilbey, Accentus s'investit depuis 26 ans dans le répertoire a cappella, la création contemporaine, l'*oratorio* et l'opéra et se produit dans les plus grandes salles de concerts du monde. À Malraux, sous la direction de Sigvards Klava, les 33 chanteurs du Chœur nous font vibrer au son d'un programme baigné de lumière du nord, autour de chants liturgiques orthodoxes. Chants composés par les Russes Sviridov et Rachmaninov, le letton Péteris Vasks et le Finlandais Einojuhani Rautavaara.

avril  
ve 01 20h  
Malraux grande salle

durée 1h30  
plein tarif 25€  
carte fidèle spectateur 18€  
tarif réduit 18€  
carte fidèle spec. réduit 10€





Musique théâtre

# Les Franglaises

mise en scène Quentin Bouissou

De Michel Fils-de-Jacques (Michael Jackson) à Reine (Queen) en passant par Les Scarabées (The Beatles) et les Filles Épicées (Spice Girls), les Franglaises traduisent les grands succès du répertoire anglophone de la manière la plus absurde qui soit. Détournant le jeu du blind-test, ce joyeux band se prend allégrement les pieds dans les incohérences des traductions littérales façon google-trad... Le résultat : un opéra pop fou fou et très joyeux pour la salle invitée à participer !

avril

ve 08 20h

sa 09 20h

di 10 17h

Malraux grande salle

durée 1h40

plein tarif 39€

carte fidèle spectateur 32€

tarif réduit 32€

carte fidèle spec. réduit 24€



Danse

à partir de 11 ans

# Le Jour se rêve

Groupe Emile Dubois

Compagnie Jean-Claude Gallotta

10 danseurs, leur énergie, des mouvements légers typiques de la « constellation Gallotta », des nappes lumineuses de guitares en boucle signées Rodolphe Burger... Avec *Le Jour se rêve*, Jean-Claude Gallotta revient rôder à Manhattan, où, dans les baies vitrées du studio de Merce Cunningham se reflétaient, au début des années 1980, ses espérances d'apprenti chorégraphe. Le plaisir absolu et charnel de la danse dans une bulle pop de 72 minutes.

avril

ma 12 20h

me 13 20h

Malraux grande salle

durée 1h15

plein tarif 25€

carte fidèle spectateur 18€

tarif réduit 18€

carte fidèle spec. réduit 10€

# La colo des kids

La Colo des Kids  
du 19 au 23 avril,  
pour les 11—16 ans

Fanny de Chaillé (Association Display) artiste associée à Malraux t'embarque dans une colo pour s'immerger dans la création artistique, en partenariat avec les centres de loisirs du territoire. Dans notre salle de ciné et sur nos plateaux, tu pars à la rencontre d'artistes de tous horizons (metteur en scène, chorégraphe, cinéaste, plasticien, musicien). Au programme des ateliers de jeu, des animations et des grands défis à vivre en groupe. Inscriptions à partir du 01 février.

La Colo des Kids dans le cadre du programme de coopération transfrontalière France Italie, ALCOTRA 2014-2020, avec le soutien de la région Auvergne-Rhône-Alpes



Théâtre

à partir de 9 ans

## Les Monstres

Bérangère Jannelle

« *Au fait, c'est quoi, un monstre ?* » Telle est la question posée à travers ce spectacle conçu et interprété par six enfants sans tabous, entre 9 et 11 ans, qui font de la scène un laboratoire imaginaire et joyeux. Bérangère Jannelle les a réunis, autour du comédien Rodolphe Poulain afin que chacun exorcise son idée du monstre et nous fasse partager sa réflexion. Un atelier-dortoir débordant de vie pour accueillir ou tourner le monstrueux en dérision.

avril  
me 20 15h + 19h  
je 21 19h  
Malraux grande salle

durée estimée 1h15  
plein tarif 14€  
carte fidèle spectateur 10€  
tarif réduit 10€  
carte fidèle spec. réduit 6€

mai  
juin

97



Cirque

à partir de 6 ans

## Le Bazar fait bien les choses

Les Petits détournements

Spécialisée dans le détournement d'objets et la musique jouée en direct, cette compagnie, composée pour l'essentiel d'interprètes issus de la formation d'Arc en cirque, école située sur les hauts de Chambéry, réalise des spectacles burlesques qui ont déjà beaucoup tourné. Pour fêter leurs dix ans d'existence, Malraux leur propose de se retrouver tous ensemble sur le grand plateau pour une création spéciale. Cela promet des brouettes qui voltigent, des fauteuils de salon qui galopent, et des instruments qui s'envolent !

mai  
me 04 20h  
Malraux grande salle  
+ représentations scolaires  
je 05 mai

durée 1h10 (en création)  
plein tarif 25€  
carte fidèle spectateur 18€  
tarif réduit 18€  
carte fidèle spec. réduit 10€



Concert La Brèche Festival

# Stéphane Degout La Belle Maguelone

Parmi les barytons français, Stéphane Degout se démarque par son sens du récit comme la profondeur et la puissance de son timbre. Reconnu internationalement, il est invité, aux côtés d'Alain Planès au piano, de Marie-Lou Jacquard mezzo soprano et du récitant Roger Germser, à délivrer un récital carte-blanche autour du cycle *La Belle Maguelone* de Brahms.

mai  
me 11 20h  
Théâtre Charles Dullin

durée 1h15  
plein tarif 25€  
carte fidèle spectateur 18€  
tarif réduit 18€  
carte fidèle spec. réduit 10€



Concert La Brèche Festival à partir de 11 ans

# Soirée W/W

W comme Winterreise. W comme Wittgenstein. Une soirée double, mystérieuse et sensible. Le pianiste Romain Louveau, directeur artistique de la compagnie Miroir étendus, le baryton Jean-Christophe Lanèce et la mezzo-soprano Victoire Bunel, vont faire entrer en résonance lors d'une même soirée le *Voyage d'hiver* de Schubert, dans une version qui l'éloigne du romantisme, et une œuvre de Stéphanie Aflalo inspirée de la démarche du philosophe Wittgenstein. Une expérience sonore inédite à tenter !

mai  
ve 13 20h  
Malraux Studio  
+ La Base  
scène ouverte

durée 2h30 avec entracte  
plein tarif 25€  
carte fidèle spectateur 18€  
tarif réduit 18€  
carte fidèle spec. réduit 10€



Danse

à partir de 11 ans

## Saga

Marco D'Agostin

Artiste polyvalent, le chorégraphe italien Marco D'Agostin évolue aux croisements de la danse, du théâtre et du cinéma. En 2018, nous l'avons accueilli pour la création de son solo *First love*. Avec *Saga*, il se penche sur la famille, sur son image et ce qu'elle représente ainsi que sur les différentes formes que cette notion a pu prendre dans l'histoire. Cinq interprètes sont réunis pour écrire un roman chorégraphique unique chaque soir selon les agencements...

mai  
je 12 20h  
Malraux grande salle

durée 1h  
plein tarif 25€  
carte fidèle spectateur 18€  
tarif réduit 18€  
carte fidèle spec. réduit 10€



Théâtre

à partir de 8 ans

## Mauvaises graines

Cie Institutout,  
mise en scène Benoit Peillon,  
texte Philippe Gauthier

De ses rencontres et ateliers auprès d'adolescents (marque de fabrique de cette jeune compagnie iséroise), le metteur en scène Benoit Peillon a récolté les doutes et les espoirs d'une génération qui se dit *sacrifiée*. Il en livre un spectacle hybride pour cabanes dans les bois et plateaux ensauvagés. Une fable écologique engagée, brillante, débordante et vivante d'où parle la jeunesse d'aujourd'hui.

mai  
me 18 19h  
Théâtre Charles Dullin

+ représentations  
scolaires 17+19 mai  
+ représentation dans une  
cabane dans Les Bauges ve 20  
mai (horaire + lieu à confirmer)

durée 1h10  
plein tarif 14€  
carte fidèle spectateur 10€  
tarif réduit 10€  
carte fidèle spec. réduit 6€



Comédie ballet

à partir de 13 ans

# George Dandin ou le mari confondu

comédie ballet de Molière,  
mise en scène de Michel Fau

Molière nous raconte que le mariage est un marché dans lequel l'amour n'a pas de part. Dans ce conte féroce, il mélange différents genres théâtraux : la farce gauloise, la critique sociale, la comédie de mœurs, la tragédie furieuse... Michel Fau, metteur en scène également interprète du rôle-titre, choisit la démesure baroque pour revisiter la pièce : 6 comédiens, 8 musiciens de l'ensemble Marie-Louise, 4 chanteurs lyriques, les costumes de Christian Lacroix et le grand Michel Fau sur scène... le spectacle est grandiose !

juin  
me 01 20h  
je 02 20h  
Malraux grande salle

durée 1h30  
plein tarif 33€  
carte fidèle spectateur 25€  
tarif réduit 25€  
carte fidèle spec. réduit 15€

# Molière

# Venir

**Malraux et Cinéma**  
67 Place François Mitterrand  
73000 Chambéry

**Théâtre Charles Dullin**  
Place du Théâtre  
73000 Chambéry

## à pied

Par l'intérieur du Carré curial,  
67 place François Mitterrand  
ou par la place Brigade de Savoie

## en covoiturage

Rendez-vous sur les pages  
des spectacles  
de notre site internet

## en bus

Arrêt Curial (Ligne Chrono C et la ligne 2),  
arrêt Ducs (lignes Chrono A, B et D),  
arrêt Halles (lignes Chrono A, C et D).  
Les bus desservent le centre-ville jusqu'à 0h30  
les jeudis, vendredis et samedis  
sur les lignes Chrono A, B et C

## en voiture

Forfait Soirée à 2€ proposé par notre partenaire Q-Park,  
tous les jours de 19h à 2h, aux parkings Manège,  
Barbot, Falaise, Europe et Curial

# Qui contacter ?

## Acheter des billets

www.malrauxchambery.fr  
04 79 85 55 43

## Adhérer à La Base

contact@labasechambery.fr  
07 49 48 36 07

## Réserver au resto

04 85 45 01 30

## Présenter un projet

contact@labasechambery.fr  
07 49 48 36 07

## Répéter au lieu de Fabrique

contact@labasechambery.fr  
07 49 48 36 07

## Louer un espace à La Base

contact@malrauxchambery.fr

## Devenir accueillant de Pour tous l'accès aux spectacles

contact@malrauxchambery.fr

## Programmer au ciné

Cynthia Labat  
clabat@malrauxchambery.fr

## Proposer un Rendez-vous à penser

Alexandre Bourbonnais  
aboutonnais@malrauxchambery.fr

## Accéder avec un handicap

Agathe Philippe  
aphilippe@malrauxchambery.fr

## Construire un projet scolaire / jeunesse

Agathe Philippe  
aphilippe@malrauxchambery.fr

## Construire un projet Université et assos

Pascale Quézel pquezel@malrauxchambery.fr

## Contacteur l'administration Malraux

04 79 85 83 30  
contact@malrauxchambery.fr

## Proposer un projet à Malraux scène nationale

04 79 85 83 30  
contact@malrauxchambery.fr

## Rejoindre le Club de mécènes

Perrine Ollier  
pollier@malrauxchambery.fr

## Participer à la gouvernance de La Base / à la Commission Mixité

contact@labasechambery.fr  
07 49 48 36 07



# La Carte du fidèle spectateur

## Malraux à la carte !

Si vous étiez adhérent lors de la saison 2020-21, vous bénéficiez des avantages de la Carte du fidèle spectateur pour la saison 2021-22 (hors cartes obtenues gratuitement via des collectivités).

Grâce à la Carte du fidèle spectateur, vous bénéficiez de tarifs réduits pour toutes les propositions de la saison spectacle et au cinéma, ainsi que de nombreux avantages.

Un exemple ? → Un spectacle à 25€ ne vous coûte que 18€ et 10€ si vous avez moins de 30 ans, si vous êtes demandeur d'emploi ou bénéficiaire des minimas sociaux.

## Où se procurer la Carte du fidèle spectateur ?

- sur internet, en achetant vos places ou simplement votre Carte du fidèle spectateur
- au guichet de la billetterie
- par téléphone
- par courrier, si vous préférez

## Ça coûte combien ?

- 15€ prix de la Carte du fidèle spectateur pour la saison 2021-22
- 10€ pour les 18-30 ans et pour les demandeurs d'emploi
- 3€ pour les moins de 18 ans et les bénéficiaires des minima sociaux (RSA, AAH, CMI, ASPA, ASS)

## La Carte supporter ?

Etre supporter, c'est décider de soutenir fort le projet de Malraux. Vous affirmez votre soutien en donnant un peu plus (50€) et nous, en retour, on vous remercie en vous invitant sur des événements représentatifs du projet de la scène nationale.

## La carte pour les collectivités, entreprises, associations, comités d'entreprise

Vous pouvez également adhérer avec la carte partenaire. Elle est au prix de 100€ pour toute la saison. Une fois achetée, tous vos salariés, membres, bénéficiaires, peuvent obtenir gratuitement une carte du fidèle spectateur et ainsi bénéficier de tarifs avantageux.  
Plus d'informations : [rp@malrauxchambery.fr](mailto:rp@malrauxchambery.fr)

# Adhérer à La Base, un projet collaboratif

**La Création de la Base au sein de Malraux scène nationale avec les artistes du collectif l'Endroit et les restaurateurs Emilie et Nicolas, c'est la création d'un nouveau projet associatif au cœur de Malraux. En clair le cœur du projet associatif de Malraux c'est LA BASE.**

La Base, c'est un lieu de propositions culturelles multiples, un lieu de réflexion, un lieu de participation à la vie culturelle, un lieu où on se restaure, où on fait la fête, un lieu de vie tout simplement.

## Adhérer

- pour être informés de toutes les propositions de la Base,
- pour bénéficier de la gratuité (souvent) sur les événements ou de tarifs réduits.

## Et s'investir dans le projet

- S'investir dans les collectifs projets, où chaque dernier mardi du mois, des associations, groupes, individus proposent un projet à un collectif composé de bénévoles.
- Participer au grand rassemblement de La Base (automne 2021) : élection des instances associatives de la Base / programmation culturelle / engagement dans le projet de la scène nationale / nouveaux projets.
- S'investir dans les nouvelles commissions d'adhérents : commission sur la mixité des usages du bâtiment Malraux, commission pour tous l'accès au spectacle, commission programmation participative.

## Rejoignez nous !

[contact@labasechambery.fr](mailto:contact@labasechambery.fr)  
07 49 48 36 07

Adhésion individuelle 10€  
Adhésion étudiant/enfant 5€  
Adhésion de soutien 50€  
Adhésion association 120€

# Réserver des places

## Sur internet

Sur [www.malrauxchambery.fr](http://www.malrauxchambery.fr)

## Sur place à Malraux

À la billetterie aux horaires d'ouverture  
ma je ve 13h-18h / me 10h-18h / sa 14h-18h

## Par téléphone

Aux horaires d'ouverture  
de la billetterie au 04 79 85 55 43

## Ouverture des ventes pour la saison 2021-22, le 09 septembre après la présentation de saison

### Tarifs spéciaux Pass Bel Air festival

3 concerts à Dullin  
→ plein tarif 91€, carte fidèle spectateur 65€  
→ tarif réduit 65€, carte fidèle spec. réduit 25€

Soirée complète du 17 septembre  
→ plein tarif 43€, carte fidèle spectateur 30€  
→ tarif réduit 30€, carte fidèle spec. réduit 15€

Les 4 concerts  
→ plein tarif 101€, carte fidèle spectateur 70€  
→ tarif réduit 70€, carte fidèle spec. réduit 30€

### Pass Ciné Bala

→ 20€ pour voir tous les films du festival et bénéficier du tarif  
fidèle spectateur réduit pour les spectacles *De ce côté*,  
*Angélique Kidjo* et *Alexandre Tharaud, Le Bal Marmaille*.

### Pass Chaleur

Pour tout voir du festival La Chaleur des grands froids  
(11 spectacles)  
→ plein tarif 50€  
→ carte fidèle spectateur 40€  
→ tarif réduit 40€  
→ carte fidèle spec. réduit 30€

# Venir en famille

## Profitez de l'offre tribu !

Le principe est simple : → 1 adulte + 2 enfants = le deuxième  
enfant paye moitié prix. Et ça marche aussi avec 3, 4, 5 enfants  
maximum. (bon, ça ne marche pas pour une classe ou un centre  
de loisirs, il y a d'autres propositions pour eux).

Un autre exemple ? → 2 adultes + 3 enfants = le deuxième et  
le troisième enfant payent moitié prix. OK, ok mais c'est quoi un  
enfant chez Malraux ? C'est une personne de moins de 18 ans.  
(oui oui, on voit large).

- dès 1 an : *Lou(hou)p*
- dès 5 ans : *Peau de papier*
- dès 6 ans : *Le Cirque Phare du Cambodge*,  
*Le Petit Chaperon rouge*, *Le Bal Marmaille*,  
*Le Bazar fait bien les choses*
- dès 7 ans : *Vertikal*, *La crèche à moteur*
- dès 8 ans : *Mauvaises graines*
- dès 9 ans : *Les Monstres*

# Présenter un projet à La Base

## Que peut-on proposer ?

Des projets en rapport avec la culture au sens large : les arts, l'architecture, la cuisine, le design, le graphisme, la nature, les sciences, les débats de société, etc. qui peuvent être, par exemple :

- Ateliers éphémères Conférences
- Présentations publiques
- Expos
- Temps de recherche artistique
- Projections au cinéma
- Réunions et rencontres pros
- Soirées ouvertes à tout le monde

## Qui peut proposer ?

Des associations, des coopératives, des collectivités, des entreprises, ou toute forme de collectif humain à condition que l'objet de son regroupement ne soit ni politique, ni religieux.

## Comment proposer un projet à La Base ?

- Adhérer à La Base
- Contacter La Base 07 49 48 36 07
- Rencontrer le collectif projets qui se déroule le dernier mardi de chaque mois.
- Prévoir un pitch de 5 minutes maximum
- Prévoir un temps d'échange avec le collectif projets
- Retour dans un délai de 15 jours maximum.
- Si le projet est retenu, il pourra être programmé !

# Des projets au long cours

**Petit tour d'horizon de 3 projets qui vont nous animer cette saison (et les suivantes !). Plus d'informations sur [malrauxchambery.fr](http://malrauxchambery.fr)**

## LBO Centre d'art

un Centre d'art permanent à l'Ehpad Les Blés d'Or de (Saint-Baldoph) par notre artiste associé Mohamed El Khatib & Valérie Mréjen. Les artistes invités ont en commun de développer une recherche dans une relation, qui inclue la vie des résidents à chaque projet sous différentes formes : texte, vidéo, photographie, dessin, collage, performance... La gestion et l'animation du centre d'art est portée par les résidents eux-mêmes et l'équipe de l'EHPAD. Ils contribuent à faire vivre les espaces et les temps d'exposition, de visite, de vernissage et d'accueil du public. Valérie Mréjen, Jérémy Gobé, Yohanne Lamoulière, Philippe Quesne, Alain Cavalier et Mohamed El Khatib sont les premiers artistes accueillis et fondateurs du premier centre d'art en EHPAD ! À partir de janvier 2022, des visites régulières seront organisées.

## La Colo des Kids du 19 au 23 avril 2022

Imaginé par Fanny de Chaillé (Association Display) artiste associée à Malraux. Elle nous embarque tous les ans dans une colonie organisée à Malraux, pour que les enfants, adolescents puissent s'immerger dans la création artistique. Un projet imaginé en partenariat avec les centres de loisirs du territoire. Dans notre salle de cinéma et sur nos scènes, les jeunes partent à la rencontre d'artistes de tous horizons (metteur en scène, chorégraphe, cinéaste, plasticien, musicien). Avec des ateliers de jeu, des films et master class, des animations et des grands défis à vivre en groupe !

## Hospitalité

Le metteur en scène Moïse Touré a collecté des centaines de gestes provenant de cultures différentes, signifiant tous "Bonjour et bienvenue". En lien avec le spectacle qu'il met en scène *La Nuit sera calme*, dont le thème central est l'hospitalité, il transmet ces gestes, transformés en courtes chorégraphies. Dans ces ateliers, vous pourrez pratiquer, apprendre, transmettre ces gestes de l'hospitalité et devenir des ambassadeurs !

- Ateliers sa 25 + di 26 sept
- Dons de gestes ! du 12 au 23 novembre pendant le festival Migrant Scène.

# Spectacles dans les établissements scolaires

Cette saison, 3 spectacles vont se jouer directement dans les établissements scolaires. Plus d'informations sur [mairauxchambery.fr](http://mairauxchambery.fr)

## Liberté égalité parité

Le spectacle de Catherine Anne sera en tournée dans les lycées professionnels (novembre et décembre 2021), en lien avec le spectacle *J'ai rêvé la révolution* (Catherine Anne également) que vous pourrez découvrir au Théâtre Charles Dullin en décembre (voir p.40).

## Lou(hou)p

Tournée dans les écoles maternelles en décembre 2021. Le spectacle de Nadège Jiguet-Covex se joue également au Studio de Mairaux en décembre (voir p.49) pour des représentations tout public (à partir de 1 an).

## Joue ta Pnyx !

Spectacle Créé par Rachel Dufour, Cie Les Guêpes Rouges. En tournée dans les collèges du département en mars 2022. Ça n'est pas un cours d'histoire théâtralisé, c'est une expérience de démocratie qui se nourrit du passé et qui saute à pieds joints dans la pratique en direct. Forte de dispositifs dits participatifs (mais aussi poétiques et politiques) la compagnie poursuit ainsi sa recherche pour le jeune public. Le théâtre vient ici offrir un terrain de jeu et d'analyse de la démocratie.

# Partenaires 2021-22

Aux côtés de Malraux scène nationale



Partenaires culturels



Partenaires Europe pour les spectacles *La Mouette*, *Société en Chantier*, *La Trilogie des contes immoraux*, *Le Ciel de Nantes*



Partenaires Europe pour *La Colo des Kids*



Partenaires médias

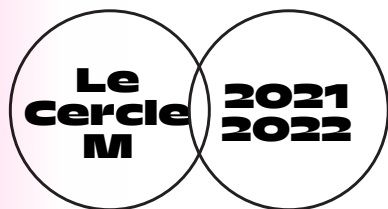


Et tous les fidèles partenaires de Savoie Nomade

# Le cercle M des mécènes et partena- naires de Malraux.

Faire venir le monde de l'entreprise à Malraux, lui proposer une programmation éclectique, innover, partager et mélanger les expériences... Tel est le pari du Cercle M. Pour la saison 2021-22, quarante-cinq entreprises composent le Cercle M, affirmant leur volonté de soutenir le spectacle vivant et la création artistique et contribuant ainsi au renouveau de la vie culturelle à Chambéry et en Savoie.

Le Cercle M



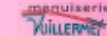
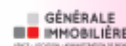
## Grands mécènes



## Mécènes +



## Mécènes



# Horaires

## Malraux Billetterie

- ma je ve 13h–18h, me 10h–18h, sa 14h–18h
- les soirs de spectacle, 1h avant le début des représentations
- fermeture de la billetterie 30 minutes après le début des représentations

## La Base, tiers-lieu

lieu de vie ouvert en journée pour travailler, discuter, créer...  
Wifi disponible.

- lu 9h–19h, ma me je ve 9h–21h, sa 14h–18h
- ouvert également les soirs de spectacles

## La Base, restaurant bar

Une cuisine inventive et de qualité, midi plat à l'assiette et le soir cuisine sur le pouce.

- lu 9h–19h, ma me je ve 9h–21h
- bar ouvert le samedi à partir de 14h
- fermé le dimanche sauf si spectacle à Malraux ou La Base
- jusqu'à 1h après la fin des spectacles et des séances de cinéma

Programme édité  
sous réserve de modifications

Création graphique  
© Brest Brest

Textes composés  
en caractère Trois Mille  
© Marc Riouait

Imprimé par l'imprimerie Chirat

Papier Arcoprint Milk 15  
90g et 300g (Certifiés FSC)

 **FEDRIGONI**

Crédits photos

Alexandre Tharaud & Angélique Kidjo © Fabrice  
Mabillot

André Robillard © Dominik Fusina  
Bel Air after 1 © Jonathan Mac Callum

Bel Air after 2 © Umberto Nicoletti

Bel Air after 3 © Marco Borggreve

Bel Air Braley Chamayou Rondeau 1 © King Records

Bel Air Braley Chamayou Rondeau 2 © Edouard Bressy

Bel Air Braley Chamayou Rondeau 3 © Marco Borggreve

Bel Air Ensemble Jupiter © Julien Benhamou

Bel Air Sœurs Labeque © DR

Butterfly © Thomas Badreau

Camille Chamoux © Christophe

Raynaud de Lage

Carla Bruni © Yann Orhan

catastrophe Gong © Antoine Henault

Ce qu'il nous faut © (Micizza)

Cécile © Mathilda Omi

Ceux qui vont mieux © Jérôme Teurtlie

Chœur Accentus © Julien Benhamou

Cirque Phare © Oyen Rodriguez

Concert sous hypnose © Geoffrey Secco

Conférence dérapante © Cle du Singe Debout

Contes Immoraux © Yann Peucat

Crossborder Blues © Thomas Dorn

De ce côté © Sean Hart

Elenit © Julian Mommert

Ellipsis © DR

En cas de péril imminent © Maxime Debernard

Escapade à Turin, Transverse orientation ©

Julian Mommert

Eyeballing © DR

Feu Chatterton © Antoine Henault

Gardimore est mort © Lara Barsáq, Lucie Caouder

Gardien Party © Yohanne Lamoulière

George Dandin © Marcel Hartmann

Giselle © Dorothée Thebert Filliger

Goran Bregovic © Nebojsa Babic

Gospel Philharmonic Experience © DR

Graces © Matteo Maffesanti  
IDANCE © Bonlieu Scene Nationale

Impromptu #1 © Ghislain Mirat

Impromptu #2 © Julien Benhamou

Impromptu #3 © Maxime de Bollivier

Impromptu #4 1 © Thibault de PuYfontaine

Impromptu #4 2 © Thibault de PuYfontaine

Impromptu #5 © Stéphane Delavoie

J'ai rêvé la révolution © Herve Belamy

Je ne serais pas là si © Jean-Louis Fernandez

Kery James © Vincent Corion

Kind © Olympe Tits

La crèche à moteur © Doume

La dimension d'après © Marie-Benoite Fertin

La Femme qui danse © Pascal Elliot

La mouette © Simon Gosselin

La nuit sera calme © Pascale Collet

Le Bal Marmaille © Julien Borel

Le Bourgeois Gentilhomme © Marie Clauzade

Le chœur © Marc Domage

Le ciel de Nantes © Jean-Louis Fernandez

Le jour se rêve © Joseph Caprio

Le périmètre de Denver © Loup Gangloff

Le Petit Chaperon Rouge © Elizabeth Carrecchio

Les Demoiselles d'Afrique © Visual Art Studio

Les Françaises © Laura Gilli

Les monstres © Elie Triffaut

Les océanographies © Raclours d'océans d'Anita Conti

Les Petits détournements © BluePics by Loulou

Les rois de la reprise 1 © DR

Les rois de la reprise 2 © DR

Lou(lou)lp © Natacha Laissus

Madeleine Peyroux © Yann Orhan

Mauvaise graine © Jade Ronat, Mallié

Mon ami Lélé © Ida Jakob

Nu © Virginie Pola Garnier, David Moreau

Out of the Blue © Out of the Blue

Peau de papier © DR

Pensez je devine © DR

Pianomachine © DR

Projet PDF © Jostijn Ligtvoet

Quand un animal te regarde © Dominique Journée

Rimbaud en feu © Eliot Blondet ABACA

Saga © Alice Brazziz

Sandj © Collectif PIZ

Sarah Murcia & Kamilya Jubran © Marc Domage

Snow Thérapie © Giovanni Cittadini Cesi

Société en chantier © Benno Tobler

Soirée W © DR

Stéphane Degout © Jean-Baptiste Millot

Tout commence toujours par une histoire d'amour ©

Charlotte Verdu giamarchi

Tout le monde ne peut pas être orphelin ©

Philippe Lebrun

Transformé © DR

Un siècle © Héloïse Faure

Vertikal © Laurent Philippe

Yassine Belattar © DR

**Malraux.  
scène nationale  
Chambéry Savoie**

**67 place François Mitterrand  
CS 50147 / 73001 Chambéry cedex  
allo 04 79 85 55 43  
clic malrauxchambery.fr**

actu f i g y d

**La Base / tiers-lieu → LA  
cultures / resto / bar BASE**

**allo résa resto 04 85 45 01 30  
clic labasechambery.fr  
clic contact@labasechambery.fr**